

GardenHatch®

DESCRIPTION

Les puits d'inspection GardenHatch® sont faits d'acier inoxydable. Ces caissons sont perforés sur leurs côtés et munis d'un couvercle amovible.

UTILISATION

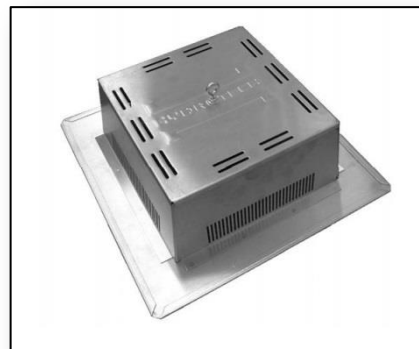
Les puits d'inspection GardenHatch® ont été conçus pour être installés directement au-dessus des avaloirs, afin de permettre l'entretien facile de ces derniers.

MODE D'INSTALLATION

Les puits d'inspection GardenHatch® sont déposés directement sur les panneaux Gardendrain®.

Le périmètre du puits d'inspection GardenHatch® doit être libre de toutes végétations. Utiliser de la pierre de rivière à ces endroits.

Lorsque l'épaisseur de substrat de plantation est plus grande des caissons d'extension peuvent être combinés au puit d'inspection.



PROPRIÉTÉS PHYSIQUES

Dimensions du caisson:	28 cm x 28 cm (11" x 11")
	46 cm x 46 cm (18" x 18")
Hauteur	12,0 cm (4 ¾")
Caissons d'extension (Hauteur)	2,5 cm (1")
	7,5 cm (3")
	21,6 cm (8½")

Les Membranes Hydrotech Corp. demeure la propriétaire intellectuelle du contenu et des méthodes décrites ci-jointes. Toute reproduction complète ou partielle de celle-ci est strictement interdite sans l'accord de Les Membranes Hydrotech Corp. Nous espérons que cette information vous sera utile. Cette information est basée sur des connaissances et des données considérées comme véritable et correctes, elle est offerte à l'intention de l'utilisateur à titre de considération, de vérification et d'étude. Cette information est sujette à tout changement sans préavis. Le choix des produits et de l'application décrite ci jointe pour une utilisation spécifique demeure l'entière responsabilité de l'utilisateur. Veuillez lire les recommandations et les suggestions en conjonction avec les conditions de vente applicable aux produits vendus par Les Membranes Hydrotech Corp. incluant les clauses dérogatoires relatives à la conformité des produits à une utilisation, une fin ou une affectation particulière.