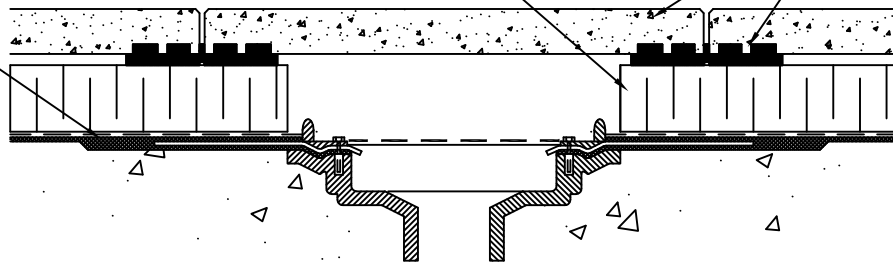


ISOLANT RIGIDE EXTRUDÉ TYPE IV DE DOW

PAVÉ ARCHITECTURAL

MEMBRANE MM6125 & FEUILLE DE PROTECTION

SOCLE À HAUTEUR FIXE



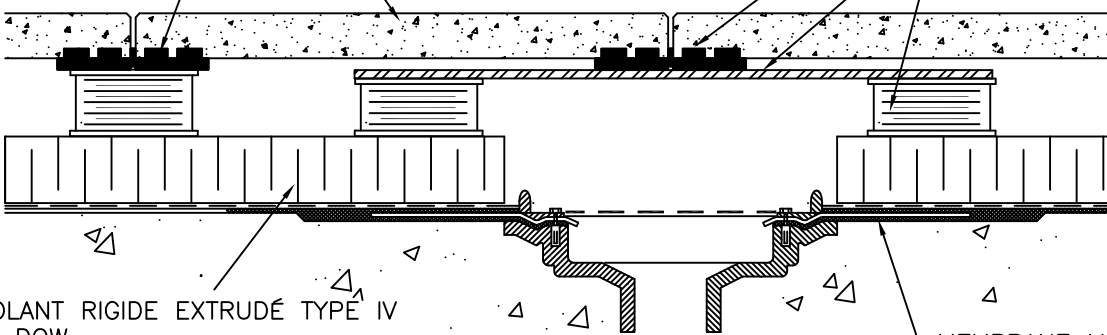
LORSQUE LES CALES PEUVENT ÊTRE INSTALLÉES AUTOUR DU DRAIN

PAVÉ ARCHITECTURAL

SOCLE À HAUTEUR FIXE

SOCLE À HAUTEUR FIXE SUR SOCLE AJUSTABLE

PLAQUE D'ACIER INOXYDABLE OU GALVANISÉE
SOCLE AJUSTABLE



ISOLANT RIGIDE EXTRUDÉ TYPE IV DE DOW

MEMBRANE MM6125 & RENFORT ÉLASTOMÈRE AU DRAIN (voir note)

LORSQUE L'AXE DES JOINTS EST DANS L'AXE DU DRAIN
(ref. détail UAC-5B pour une vue isométrique)

NOTES: L'ISOLANT RIGIDE DE DOW DOIT AVOIR UNE RÉSISTANCE EN COMPRESSION D'AU-MOINS 414 kPA (60 PSI).

DIVERS SYSTÈMES DE SOCLE AJUSTABLE SONT DISPONIBLES PERMETTANT UN RÉGLAGE EN HAUTEUR SUPÉRIEUR À 50 mm. CERTAINS ONT DES ESPACEURS DE JOINT INTÉGRÉS CE QUI ÉLIMINE LA NÉCESSITÉ D'UTILISER DES SOCLES À HAUTEUR FIXE SUR LE DESSUS.

DES AJUSTEMENTS POUR LES PENTES PEUVENT ÊTRE EFFECTUÉS DE DIFFÉRENTES FAÇONS SELON LE SYSTÈME DE SOCLE AJUSTABLE UTILISÉ. LES AJUSTEMENTS MINEURS DE NIVELLEMENT PEUVENT ÊTRE FAIT EN PLAÇANT DES CALES SOUS LE SOCLE.

POUR LES DÉTAILS DE SOLIN OU DIFFÉRENTE ALTERNATIVE, VEUILLEZ CONSULTER NOTRE GUIDE DE DÉTAILS POUR TOITURE OU IMPERMÉABILISATION.



SYSTÈME
POUR
TERRASSE

DÉTAIL D'INSTALLATION
AU DRAIN

LES MEMBRANES HYDROTECH CORP.

AUCUNE ÉCHELLE

UAC-5A