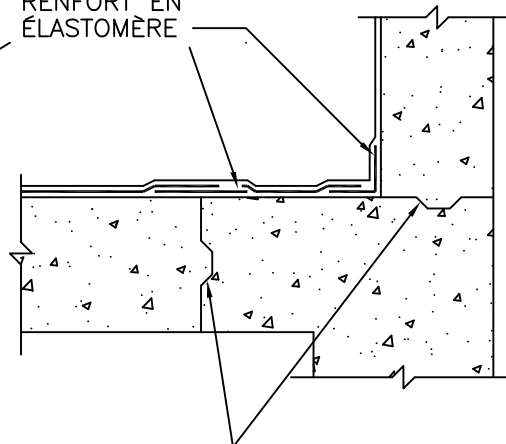
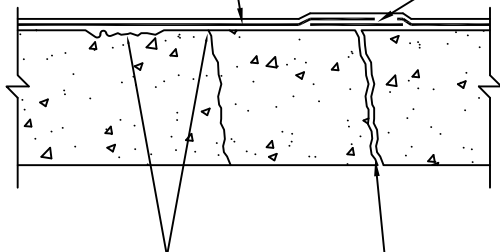


MEMBRANE MONOLITHIQUE 6125 RENFORCÉE

RENFORT EN ÉLASTOMÈRE

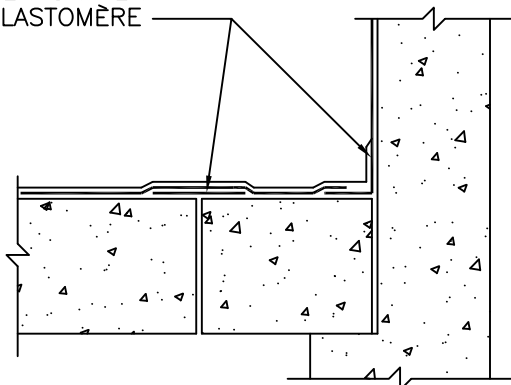


AUCUN RENFORT ADDITIONNEL N'EST REQUIS SUR UN BÉTON RUGEUX OU SUR UNE FISSURE JUSQU'À 1,5 mm

FISSURES STRUCTURALES ENTRE 1,5 mm ET 6 mm

JOINTS DE CONSTRUCTION & À CHAQUE CHANGEMENT DE PLAN

RENFORT EN ÉLASTOMÈRE



JOINTS D'EXPANSION JUSQU'À 50 mm OU UN MOUVEMENT ANTICIPÉ MAXIMUM DE 50%

NOTES: POUR JOINTS D'EXPANSION SUPÉRIEUR À 50 mm, LES JOINTS D'EXPANSION AVEC ANTICIPATION DE MOUVEMENT DE PLUS DE 50% ET POUR LES JOINTS SISMQUES UN JOINT PRÉFABRIQUÉ EST RECOMMANDÉ.



MEMBRANE MONOLITHIQUE

6125

SYSTÈME DE TOITURE

TRAITEMENT DES JOINTS ET FISSURES

LES MEMBRANES HYDROTECH CORP.

AUCUNE ÉCHELLE

RC-2